

檔 號：

保存年限：

文藻學校財團法人文藻外語大學 函

機關地址：807679 高雄市三民區民族一路
900號

承辦人：廖惠貞

電話：(07)3426031分機6012

傳真電話：(07)3427942

電子信箱：obe@mail.wzu.edu.tw

受文者：國立勤益科技大學

發文日期：中華民國114年12月10日

發文字號：高文校字第1141100322號

速別：普通件

密等及解密條件或保密期限：

附件：如說明所示(附件一 d9a2de01f3c04c47f4f918c3d1add84f_1141100322-1.pdf)

主旨：檢送本校雙語教育辦公室辦理EMI教師增能系列活動，
敬請惠予公告並鼓勵教師踴躍報名參加，請查照。

說明：

一、為促進國內雙語環境發展，協助教師提升英語授課品質
與知識應用，促進EMI教學成效，本校雙語教育辦公室
邀請香港教育大學Dr. Angel Lin教授進行EMI教師增能講
座。

二、講座資訊如下：

(一)場次一

1、主題：Centering Teacher Agency and Human-Human
Connection in the Age of AI: Designing Ethical,
Process-Oriented Learning and Assessment with, and
without, AI。

2、時間：114年12月17日(星期三)下午3時至5時。

3、地點：本校求真樓Q606教室。

(二)場次二

1、主題：Critical and Ethical Engagement with GenAI
through the 4T Lenses。

2、時間：114年12月18日(星期四)上午9時至12時。



裝

訂

線



3、地點：本校文瑞樓R402教室。

三、報名連結：<https://reurl.cc/mkMrjl>，即日起至114年12月16日(星期二)。

四、隨函檢附海報，如有任何疑問，請洽承辦人白小姐，連絡電話：(07)342-6031分機6014，電子信箱：be0004@mail.wzu.edu.tw。



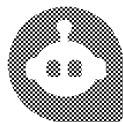
正本：各公私立大專校院

副本：本校雙語教育辦公室 114/12/10
12:17:45

訂

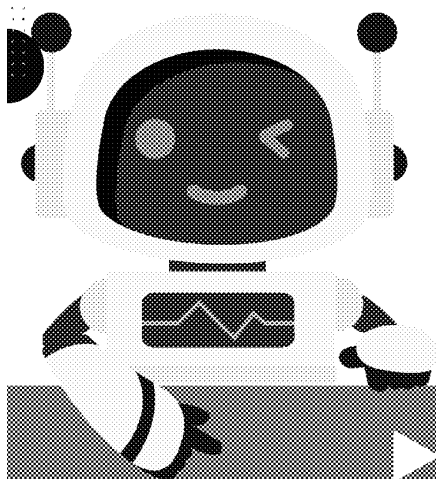
線



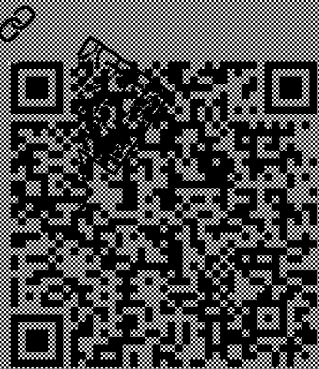


EMI 教師增能講座

**Centering Teacher Agency and Human-Human Connection in the Age of AI:
Designing Ethical, Process-Oriented Learning
and Assessment with, and without, AI**



Dates: Dec 17-Dec 18



THE EDUCATION UNIVERSITY
OF HONG KONG
DR. ANGEL LIN



- ▶ Dec 17 15:00-17:00 (Q606)
“Centering Teacher Agency and Human-Human Connection in the Age of AI:
Designing Ethical, Process-Oriented Learning
and Assessment with, and without, AI”
- ▶ Dec 18 9:00-12:00 (R402)
“Critical and Ethical Engagement with
GenAI through the 4T Lenses”

d9a2de01f3c04c47f4f918c3d1add84f_1141100322-1.pdf

雙語教育辦公室

電話: (07)3426031, 分機6014