

檔 號：

保存年限：

## 國立陽明交通大學 函

機關地址：300093 新竹市大學路1001號  
聯絡人：陳映妤  
聯絡電話：03-5712121 分機：50183  
電子郵件：peggychen@nycu.edu.tw

受文者：國立勤益科技大學

發文日期：中華民國114年11月12日

發文字號：陽明交大教認證字第1140049758號

速別：普通件

密等及解密條件或保密期限：

附件：如 說 明 二 ( 附 件 一  
14feb87c2cf25db5560495fbc04cd56f\_A096M0000Q\_1140049758\_doc1\_1\_Attach1.  
pdf)

主旨：本校教務處國際高教培訓暨認證中心舉辦「雙語教師英語增能特訓課程（EMI Teacher English Proficiency Enhancement Training）」，惠請轉知教師踴躍參與，請查照。

說明：

一、「雙語教師英語增能特訓課程（EMI Teacher English Proficiency Enhancement Training）」，特別輔助高中及大學端欲提升雙語教學語言能力之教師，運用英語授課策略，流暢且自信地使用英語進行教學，並藉由掌握英語能力測驗應試策略，有效地運用英語聽說讀寫能力。

二、課程資訊：

(一)參加對象：臺灣高級中等學校及大專院校欲提升雙語教學語言能力之教師。

(二)課程主題：共計12小時（6小時教學授課語言模組、6小時主流英語能力測驗準備模組）。

(三)報名時間與方式：即日起至114年12月26日逕至本校推廣教育—雙語教師英語增能特訓課程專區（<https://cec.nycu.edu.tw/Course/CourseInfo?CId=92961>）報名與繳費。12月12日前報名可享早鳥及



國立勤益科技大學



1140062801 114/11/13

多人優惠方案。

(四)檢附海報如附件，課程詳情請參考推教報名網站，或見中心網站（<https://reurl.cc/E4AZmR>）。

正本：各公私立大專校院、各公私立高級中學

副本：國際高教培訓暨認證中心 114/11/13  
09:06:05

裝



線



# 國立陽明交通大學 雙語教師英語增能特訓課程

## EMI Teacher English Proficiency Enhancement Training



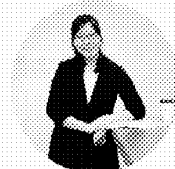
### 課程特色

- 以 EMI 教學情境為導向，貼合雙語教師實際教學需求
- 採沉浸式全英教學，讓學員模擬 EMI 教學情境充分練習
- 輔助 B2 英語檢定認證準備，策略提昇英語聽說讀寫能力
- 由經驗豐富的英語教學專家授課，提供專業指導和語言評估



### 課程大綱

- EMI 授課語言：英語授課語言的表達力及流暢度
- 主流英語檢定準備：聽力、閱讀、口說、寫作技巧



林律君副教授/主任  
英語教學諮詢講師




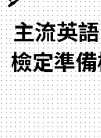
薛詠文  
英語教學專業講師

### 招生對象

臺灣高級中等學校及大專院校欲提升雙語教學語言能力之教師

### 課程時間/結構 (培訓以全英語、全線上同步進行)

2026年1月4日、1月11日、1月18日、1月25日；週日 09:30—12:30

|  教學授課<br>語言模組     | 1/4 (日)                                                                                                                                  | 1/11 (日)                                                                                                                                       |
|------------------------------------------------------------------------------------------------------|------------------------------------------------------------------------------------------------------------------------------------------|------------------------------------------------------------------------------------------------------------------------------------------------|
|                                                                                                      | <ul style="list-style-type: none"><li>• 授課簡報技巧：使用適當語言和圖像引起學生興趣。</li><li>• 自然口語互動：模擬對話、小組討論活動。</li><li>• 描述圖表資料：描述圖表數據，並進行討論分析。</li></ul> | <ul style="list-style-type: none"><li>• 語法詞彙擴充：擴充授課語言字彙、修正常見錯誤。</li><li>• 職場技能培養：教授職場相關英語，如流程說明等。</li><li>• 線上工具運用：整合線上資源、與 AI 工具輔助。</li></ul> |
|  主流英語能力<br>檢定準備模組 | 1/18 (日)                                                                                                                                 | 1/25 (日)                                                                                                                                       |
|                                                                                                      | <ul style="list-style-type: none"><li>• 考試概述：介紹各主流英檢考試的結構、題型。</li><li>• 聽力測驗技巧：引導學員練習有效的聽力策略。</li><li>• 閱讀理解技巧：引導學員掌握閱讀理解的策略。</li></ul>  | <ul style="list-style-type: none"><li>• 寫作練習：提供寫作任務，並給予反饋和建議。</li><li>• 口語練習：組織口語練習，模擬考試中的口語任務。</li><li>• 詞彙擴充：複習常用的文法規則。</li></ul>            |

### 課程費用 (課程費用不包含英檢測驗費用)

課程原價

NT\$6,500

校外教師早鳥與兩人(含)以上團報優惠

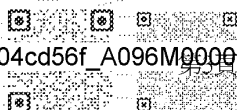
NT\$5,900

陽明交大教師優惠

NT\$5,500

14feb87c2cf25db5560495fbc04cd56f\_A096M0000Q\_1140049758\_doc1\_1\_Attach1.pdf

更多課程與報名資訊：



國際高教培訓暨認證中心  
Higher Education Accreditation for Training