

## 電子公文

檔 號：

保存年限：

## 國立陽明交通大學 函

機關地址：300093 新竹市大學路1001號  
聯絡人：蘇芳渝  
聯絡電話：03-5731856  
電子郵件：isuresu@nycu.edu.tw

受文者：國立勤益科技大學

發文日期：中華民國113年10月8日

發文字號：陽明交大雙語字第1130045650號

速別：普通件

密等及解密條件或保密期限：

附件：EMI Sharing 盧家鋒20241022(附件一 d3b2628adcee8cbdf431a26b74e404f0\_A096M0000Q\_1130045650\_doc1\_1\_Attach1.pdf)

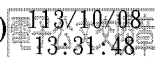
主旨：本校雙語教育與學習推動辦公室擬於113年10月22日星期二中午12:10~13:00辦理EMI教師分享會，講題：「以互動共創歷程突破EMI單向授課限制」，請查照轉知。

說明：

- 一、講座主題：以互動共創歷程突破EMI單向授課限制  
Transforming EMI: From One-Way Teaching to Co-Creation
- 二、講座主講：本校生物醫學影像暨放射科學系副教授盧家鋒(兼本校副學務長與衛生保健組長)。
- 三、講座時間：113年10月22日星期二中午12:10~13:00。(敬備午餐)
- 四、講座地點：本校光復校區工程一館共創基地101。
- 五、講座人數：上限30員。
- 六、報名日期：即日起至10月20日傍晚5點，或人數額滿截止。
- 七、報名網址：<https://forms.gle/r8C8UbFSPmCc1Hpw8>
- 八、請參照附件講座海報。

正本：各公私立大專校院

副本：雙語教育與學習推動辦公室(含附件)



國立勤益科技大學



1130060925 113/10/08

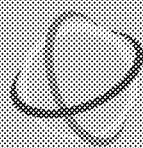
裝

訂

線



NYCU

雙語教育與學習推動辦公室  
Office of Bilingual Education

國立陽明交通大學

## EMI Sharing 講座主題

## Transforming EMI: From One-Way Teaching to Co-Creation

以互動共創歷程突破EMI單向授課限制

講者：國立陽明交通大學 生物醫學影像暨放射科學系 盧家鋒 教授

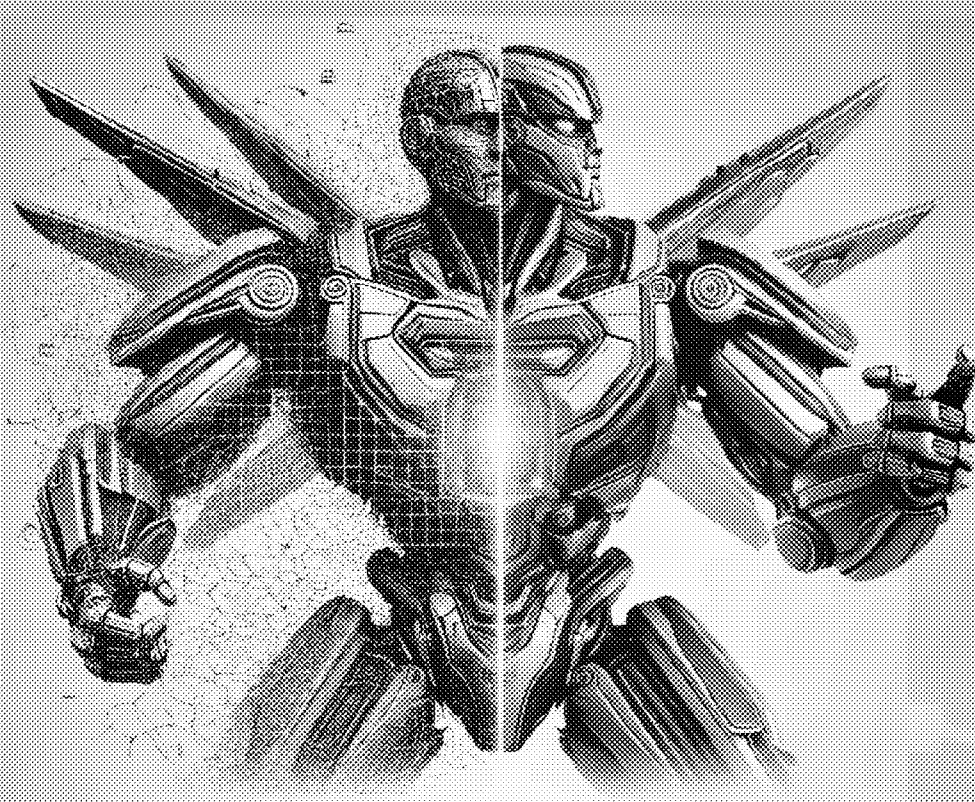
時間：113年10月22日(二) 12:10~13:00 (敬備午餐)

地點：國立陽明交通大學 光復校區 工程一館 共創基地101

報名：<https://forms.gle/r8C8UbFSPmCc1Hpw8>

至 10/20 傍晚5時 或達30人為止

如有相關事宜，敬請洽詢 03-5731856 蘇小姐



TRANSFORMING EMI

FROM ONE-WAY TEACHING TO CO-CREATION

d3b2628adcee8cbdf431a26b74e404f0\_A096M0000Q1130045650\_doc1\_1\_Attach1.pdf