

電子公文

檔 號：

保存年限：

靜宜大學 函

機關地址：43301 台中市沙鹿區臺灣大道七
段200號

聯絡人：呂富美

連絡方式：04-26328001#19233

電子郵件：fmleu@pu.edu.tw

受文者：國立勤益科技大學

發文日期：中華民國113年10月8日

發文字號：靜大國際字第1130002395號

速別：普通件

密等及解密條件或保密期限：

附件：靜宜大學全英語授課教學知能工作坊海報.jpg (附件 1
a745829dc5b11c52b7e55301719099c5_113H000465_1_08092834249.jpg)

主旨：檢送本校辦理「EMI教學知能系列講座」活動資訊，敬
請 惠予公告並鼓勵貴校教師踴躍報名參加，請查照。

說明：

一、本校外語教學中心辦理「113-1 EMI教學知能工作坊」，
邀請專家學者分享 EMI實務教學經驗，協助教師提升全
英授課知能並妥善應用。

二、活動資訊：

(一) 場次一：

- 1、日期：113年11月21日(四)，15：00~17：00
- 2、講員：吳芳蕙老師
- 3、主題：全英語(EMI)教師授課技巧工作坊(Ways to
make EMI Classroom engaging)

(二) 場次二：

- 1、日期：113年12月27日(五)，14：30~16：30
- 2、講者：駱世民 副教授
- 3、主題：AI融入EMI課程設計與課堂經營

三、報名期限113年10月14日起至113年12月19日止，採線上

國立勤益科技大學

第1頁，共3頁



1130060906 113/10/08

報名方式， 額滿為止， 報名網址：<https://reurl.cc/E6ajxk>。

四、檢附活動海報1份。

五、 聯絡人及電話：呂富美小姐，(04) 26328001分機19233。

正本：各公私立大學校院

副本：國際學院、外語教學中心

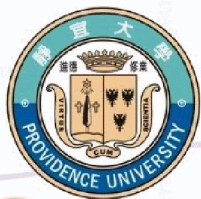
113/10/08
10:10:20

裝

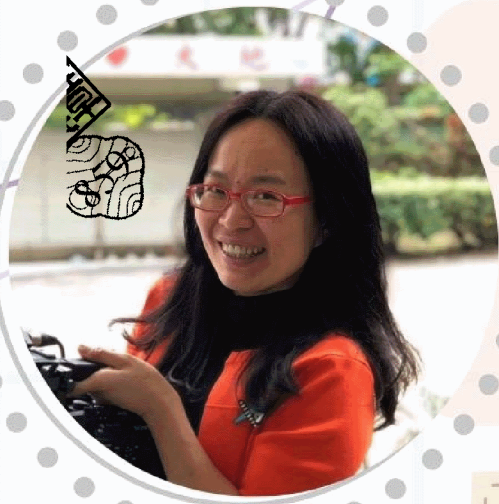
訂

線





113-1 全英語授課教學 知能工作坊

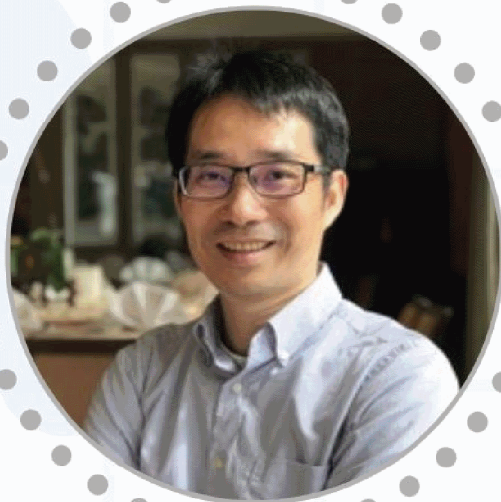


全英語 (EMI) 教師 授課技巧工作坊

Ways to make EMI Classroom engaging

講者：吳芳蕙老師
日期：2024.11.21
時間：15:00-17:00

AI 融入 EMI 課程設計與課堂經營



講者：駱世民 副教授
日期：2024.12.27
時間：14:30-16:30

地點：主顧118



承辦人：靜宜大學外語教學中心 呂富美

a745829dc5b11c52b7e55301719099c5_113H000465_1_08092834249.jpg
04-26520001#19233 fmleu@pu.edu.tw