

電子公文

檔 號：

保存年限：

國立中興大學 函

機關地址：40227臺中市南區興大路145號
聯絡人：柯仰庭
聯絡電話：04-22840153#22
傳真：04-22871530
電子信箱：ke0409@nchu.edu.tw

受文者：國立勤益科技大學

發文日期：中華民國113年9月30日

發文字號：興教字第1130200769號

速別：普通件

密等及解密條件或保密期限：

附件：如說明四(附件一 f487f3a3d1a68709304bc30110a4f3a2_A09550000Q113020076900-1.pdf)

主旨：檢送本校EMI教學資源中心辦理4場EMI教學設計系列講座，敬請惠予轉知並鼓勵貴校教師踴躍報名參加，請查照。

說明：

一、為協助各大專院校提升EMI課程之教學知能，本校EMI教學資源中心將辦理旨揭工作坊，秉持資源共享之理念，提升教師教授EMI課程之助益及成效。

二、旨揭4場工作坊資訊如下：

(一)第1場

- 1、主題：融入科技應用能力輔助EMI教學方法設計
- 2、講者：勤益科大工業工程與管理系林耀三老師
- 3、時間：113年10月11日(星期五)12:00-14:00
- 4、地點：勤益科大工管大樓 I303教室
- 5、報名日期：即日起至113年10月9日或額滿為止

(二)第2場

- 1、主題：永續發展概念融入商管領域課程之EMI教學設計
- 2、講者：勤益科大企管系林鈞鏗老師

國立勤益科技大學

第1頁，共3頁



1130060559 113/09/30

裝

訂

線



- 3、時間：113年10月18日（星期五）11:00-13:00
- 4、地點：勤益科大工管大樓 I303教室
- 5、報名日期：即日起至113年10月16日或額滿為止

(三)第3場

- 1、主題：人文關懷概念融入社會領域課程之EMI教學設計
- 2、講者：弘光科大幼保系巫永森老師
- 3、時間：113年10月25日（星期五）12:00-14:00
- 4、地點：勤益科大工管大樓 I303教室
- 5、報名日期：即日起至113年10月20日或額滿為止

(四)第4場

- 1、主題：AI應用EMI課程教學設計
- 2、講者：勤益科大工業工程與管理系蔡志明老師
- 3、時間：113年10月25日（星期五）15:00-17:00
- 4、地點：勤益科大工管大樓 I303教室
- 5、報名日期：即日起至113年10月20日或額滿為止

三、報名資訊：

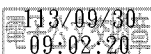
(一)報名對象：全國大專校院教師。

(二)報名連結：<https://forms.gle/RqqGrTPUv5o8f68Y8>

四、檢附旨揭工作坊海報如附件。

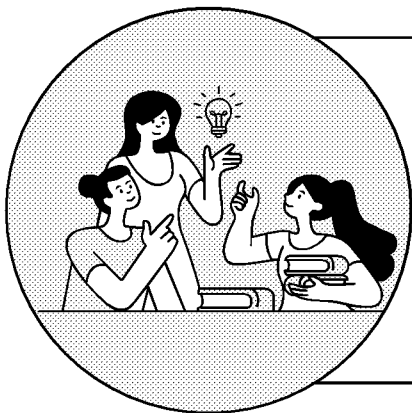
五、如有相關問題，請洽詢國立中興大學 雙語教學推動資源中心 柯小姐，電話：04-22840153分機22，電子郵件：ke0409@nchu.edu.tw。

正本：本校各學院、系、所、學位學程、公私立大專校院

副本：



EMI教學設計系列講座



融入科技應用能力輔助EMI 教學方法設計

國立勤益科技大學 林耀三 副教授

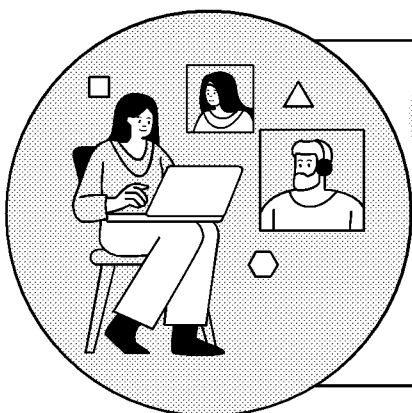
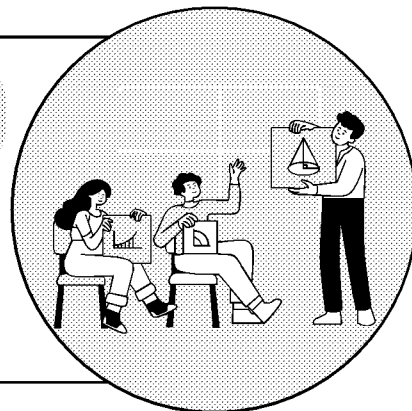
2024.10.11 (Fri.) 12:00 - 14:00
勤益科大工管大樓 I303教室



永續發展概念融入商管領域課程 之EMI教學設計

國立勤益科技大學 林鈞鏗 助理教授

2024.10.18 (Fri.) 11:00 - 13:00
勤益科大工管大樓 I303教室



人文關懷概念融入社會領域課程 之EMI教學設計

弘光科技大學 巫永森 助理教授

2024.10.25 (Fri.) 12:00 - 14:00
勤益科大工管大樓 I303教室

AI應用EMI課程教學設計

國立勤益科技大學 蔡志明 副教授

2024.10.25 (Fri.) 15:00 - 17:00
勤益科大工管大樓 I303教室

